

# ОПИСАНИЕ МЕСТОПОЛОЖЕНИЯ ГРАНИЦ

## Общественно-деловая зона (О-1)

(наименование объекта, местоположение границ которого описано (далее - объект))

### Раздел 1

#### Сведения об объекте

№ п/п	Характеристики объекта	Описание характеристик
1	2	3
1	Местоположение объекта	Ивановская область, р-н Лежневский, с/п Шильковское
2	Площадь объекта ± величина погрешности определения площади (Р ± ΔР)	141 880 м <sup>2</sup> ± 472 м <sup>2</sup>
3	Иные характеристики объекта	<p>Вид объекта реестра границ: Территориальная зона</p> <p>Виды разрешенного использования земельных участков, расположенных в территориальной зоне:</p> <p>Основной вид разрешенного использования: Общественное использование объектов капитального строительства</p> <p>Предельные размеры участков: минимальный = 300,00</p> <p>Основной вид разрешенного использования: Государственное управление</p> <p>Предельные размеры участков: минимальный = 300,00</p> <p>Основной вид разрешенного использования: Деловое управление</p> <p>Предельные размеры участков: минимальный = 300,00</p> <p>Основной вид разрешенного использования: Здравоохранение</p> <p>Предельные размеры участков: минимальный = 300,00</p> <p>Основной вид разрешенного использования: Стационарное медицинское обслуживание</p> <p>Предельные размеры участков: минимальный = 300,00</p> <p>Основной вид разрешенного использования: Дошкольное, начальное и среднее общее образование</p> <p>Основной вид разрешенного использования: Среднее и высшее профессиональное образование</p> <p>Предельные размеры участков: минимальный = 300,00</p> <p>Основной вид разрешенного использования: Осуществление религиозных обрядов</p> <p>Предельные размеры участков: минимальный = 300,00</p> <p>Основной вид разрешенного использования: Религиозное управление и образование</p> <p>Предельные размеры участков: минимальный = 300,00</p> <p>Основной вид разрешенного использования: Дома социального обслуживания</p> <p>Предельные размеры участков: минимальный = 300,00</p> <p>Основной вид разрешенного использования: Оказание социальной помощи населению</p> <p>Предельные размеры участков: минимальный = 300,00</p> <p>Основной вид разрешенного использования: Оказание услуг связи</p> <p>Предельные размеры участков: минимальный = 300,00</p> <p>Основной вид разрешенного использования: Общежития</p> <p>Предельные размеры участков: минимальный = 300,00</p> <p>Основной вид разрешенного использования: Бытовое обслуживание</p> <p>Предельные размеры участков: минимальный = 300,00</p> <p>Основной вид разрешенного использования: Объекты культурно-досуговой деятельности</p> <p>Предельные размеры участков: минимальный = 300,00</p> <p>Основной вид разрешенного использования: Парки культуры и отдыха</p> <p>Основной вид разрешенного использования: Ветеринарное обслуживание</p> <p>Предельные размеры участков: минимальный = 300,00</p> <p>Основной вид разрешенного использования: Объекты торговли (торговые центры, торгово-развлекательные центры (комплексы))</p> <p>Предельные размеры участков: минимальный = 300,00</p> <p>Основной вид разрешенного использования: Рынки</p> <p>Предельные размеры участков: максимальный = 50 000,00</p> <p>Основной вид разрешенного использования: Магазины</p> <p>Предельные размеры участков: минимальный = 300,00</p> <p>Основной вид разрешенного использования: Банковская и страховая</p>

# ОПИСАНИЕ МЕСТОПОЛОЖЕНИЯ ГРАНИЦ

## Общественно-деловая зона (О-1)

(наименование объекта, местоположение границ которого описано (далее - объект))

### Раздел 1

#### Сведения об объекте

№ п/п	Характеристики объекта	Описание характеристик
1	2	3
		<p>деятельность</p> <p>Предельные размеры участков: минимальный = 300,00</p> <p>Основной вид разрешенного использования: Общественное питание</p> <p>Предельные размеры участков: минимальный = 300,00</p> <p>Основной вид разрешенного использования: Гостиничное обслуживание</p> <p>Предельные размеры участков: минимальный = 300,00</p> <p>Основной вид разрешенного использования: Развлекательные мероприятия</p> <p>Предельные размеры участков: минимальный = 300,00</p> <p>Основной вид разрешенного использования: Отдых (Рекреация)</p> <p>Основной вид разрешенного использования: Обеспечение спортивно-зрелищных мероприятий</p> <p>Предельные размеры участков: минимальный = 300,00</p> <p>Основной вид разрешенного использования: Обеспечение занятий спортом в помещениях</p> <p>Предельные размеры участков: минимальный = 300,00</p> <p>Основной вид разрешенного использования: Площадки для занятий спортом</p> <p>Основной вид разрешенного использования: Оборудованные площадки для занятий спортом</p> <p>Основной вид разрешенного использования: Благоустройство территории</p> <p>Основной вид разрешенного использования: Служебные гаражи</p> <p>Основной вид разрешенного использования: Амбулаторно-поликлиническое обслуживание</p> <p>Основной вид разрешенного использования: Связь</p> <p>Основной вид разрешенного использования: Предоставление коммунальных услуг</p> <p>Основной вид разрешенного использования: Улично-дорожная сеть</p> <p>Основной вид разрешенного использования: Размещение автомобильных дорог</p> <p>Основной вид разрешенного использования: Недропользование</p> <p>Условно разрешенный вид разрешенного использования: Заправка транспортных средств</p> <p>Предельные размеры участков: минимальный = 300,00</p> <p>Условно разрешенный вид разрешенного использования: Автомобильные мойки</p> <p>Условно разрешенный вид разрешенного использования: Ремонт автомобилей</p> <p>Предельные размеры участков: минимальный = 300,00</p> <p>Условно разрешенный вид разрешенного использования: Хранение автотранспорта</p>

**Раздел 2**

**Сведения о местоположении границ объекта**

1. Система координат МСК-37, зона 2					
2. Сведения о характерных точках границ объекта					
Обозначение характерных точек границ	Координаты, м		Метод определения координат характерной точки	Средняя квадратическая погрешность положения характерной точки (Mt), м	Описание обозначения точки на местности (при наличии)
	X	Y			
1	2	3	4	5	6
О-1(1)					
1	290 524,17	2 202 027,05	Картометрический метод	0,10	—
2	290 760,62	2 201 679,99		0,10	
3	290 712,74	2 201 665,06		0,10	
4	290 687,50	2 201 649,26		0,10	
5	290 668,25	2 201 645,05		0,10	
6	290 600,98	2 201 630,34		0,10	
7	290 599,47	2 201 637,66		0,10	
8	290 525,44	2 201 625,95		0,10	
9	290 511,14	2 201 635,90		0,10	
10	290 439,70	2 201 962,61		0,10	
11	290 511,50	2 202 019,25		0,10	
12	290 512,41	2 202 019,50		0,10	
1	290 524,17	2 202 027,05		0,10	
О-1(2)					
13	290 418,63	2 201 945,99	Картометрический метод	0,10	—
14	290 426,13	2 201 911,88		0,10	
15	290 389,61	2 201 880,60		0,10	
16	290 386,29	2 201 839,22		0,10	
17	290 401,80	2 201 776,17		0,10	
18	290 385,96	2 201 741,61		0,10	
19	290 379,55	2 201 735,51		0,10	
20	290 367,64	2 201 724,18		0,10	
21	290 355,18	2 201 738,91		0,10	
22	290 270,50	2 201 836,86		0,10	
23	290 343,52	2 201 891,61		0,10	
24	290 360,94	2 201 905,03		0,10	
25	290 361,83	2 201 904,10		0,10	
26	290 386,48	2 201 921,91		0,10	
13	290 418,63	2 201 945,99	0,10		
О-1(3)					
27	297 051,09	2 200 618,05	Картометрический метод	0,10	—
28	297 060,73	2 200 615,69		0,10	
29	297 058,44	2 200 604,22		0,10	
30	297 057,77	2 200 600,80		0,10	
31	297 095,23	2 200 592,94		0,10	
32	297 116,61	2 200 582,45		0,10	
33	297 178,54	2 200 552,07		0,10	
34	297 167,24	2 200 480,46		0,10	
35	297 127,78	2 200 486,95		0,10	
36	297 114,27	2 200 489,35		0,10	
37	297 017,26	2 200 506,18		0,10	
38	297 015,42	2 200 508,79		0,10	
39	297 033,52	2 200 605,88		0,10	
40	297 047,98	2 200 602,85		0,10	
41	297 048,68	2 200 606,08		0,10	
27	297 051,09	2 200 618,05		0,10	

**Раздел 2**

Сведения о местоположении границ объекта					
1	2	3	4	5	6
О-1(4)					
42	296 743,09	2 200 236,53	Картометрический метод	0,10	—
43	296 780,56	2 200 233,14		0,10	
44	296 809,10	2 200 230,55		0,10	
45	296 813,20	2 200 230,21		0,10	
46	296 818,92	2 200 229,66		0,10	
47	296 820,39	2 200 228,58		0,10	
48	296 822,11	2 200 204,29		0,10	
49	296 823,75	2 200 184,26		0,10	
50	296 826,42	2 200 171,34		0,10	
51	296 826,63	2 200 156,29		0,10	
52	296 829,56	2 200 143,58		0,10	
53	296 828,43	2 200 112,75		0,10	
54	296 819,26	2 200 114,60		0,10	
55	296 721,19	2 200 125,56		0,10	
56	296 732,00	2 200 220,37		0,10	
57	296 740,68	2 200 219,34		0,10	
42	296 743,09	2 200 236,53		0,10	
О-1(5)					
58	290 299,62	2 201 786,46	Картометрический метод	0,10	—
59	290 309,48	2 201 775,17		0,10	
60	290 348,81	2 201 726,10		0,10	
61	290 350,79	2 201 720,92		0,10	
62	290 341,53	2 201 713,55		0,10	
63	290 280,00	2 201 682,55		0,10	
64	290 247,06	2 201 719,72		0,10	
65	290 237,33	2 201 730,59		0,10	
66	290 274,85	2 201 763,96		0,10	
67	290 291,91	2 201 779,35		0,10	
58	290 299,62	2 201 786,46		0,10	
О-1(6)					
68	296 781,22	2 200 470,63	Картометрический метод	0,10	—
69	296 836,51	2 200 461,44		0,10	
70	296 843,54	2 200 455,29		0,10	
71	296 839,18	2 200 420,19		0,10	
72	296 835,18	2 200 393,34		0,10	
73	296 829,46	2 200 388,22		0,10	
74	296 765,85	2 200 399,49		0,10	
68	296 781,22	2 200 470,63		0,10	
О-1(7)					
75	296 720,47	2 200 482,89	Картометрический метод	0,10	—
76	296 771,11	2 200 473,39		0,10	
77	296 759,62	2 200 398,39		0,10	
78	296 736,12	2 200 401,97		0,10	
79	296 713,40	2 200 405,11		0,10	
80	296 715,27	2 200 433,99		0,10	
81	296 715,60	2 200 440,00		0,10	
82	296 719,42	2 200 478,34		0,10	
75	296 720,47	2 200 482,89		0,10	
О-1(8)					
83	296 864,11	2 200 461,35	Картометрический метод	0,10	—
84	296 879,50	2 200 459,48		0,10	
85	296 883,27	2 200 458,85		0,10	
86	296 878,68	2 200 432,99		0,10	
87	296 876,14	2 200 414,71		0,10	

**Раздел 2**

Сведения о местоположении границ объекта					
1	2	3	4	5	6
88	296 877,05	2 200 414,52	Картометрический метод	0,10	—
89	296 909,83	2 200 407,97		0,10	
90	296 907,30	2 200 370,71		0,10	
91	296 861,46	2 200 379,84		0,10	
92	296 844,87	2 200 383,49		0,10	
93	296 844,66	2 200 385,43		0,10	
94	296 849,87	2 200 422,57		0,10	
95	296 856,23	2 200 457,00		0,10	
83	296 864,11	2 200 461,35		0,10	
O-1(9)					
96	290 525,98	2 202 099,72	Картометрический метод	0,10	—
97	290 546,37	2 202 061,06		0,10	
98	290 505,82	2 202 034,68		0,10	
99	290 490,71	2 202 057,37		0,10	
100	290 487,00	2 202 062,92		0,10	
101	290 481,76	2 202 070,54		0,10	
102	290 482,75	2 202 071,28		0,10	
103	290 484,34	2 202 072,36		0,10	
104	290 489,69	2 202 075,87		0,10	
96	290 525,98	2 202 099,72		0,10	
O-1(10)					
105	296 788,04	2 200 344,25	Картометрический метод	0,10	—
106	296 799,61	2 200 343,21		0,10	
107	296 803,48	2 200 342,85		0,10	
108	296 822,89	2 200 337,99		0,10	
109	296 808,91	2 200 289,98		0,10	
110	296 789,50	2 200 294,84		0,10	
111	296 778,51	2 200 297,46		0,10	
112	296 787,44	2 200 341,32		0,10	
105	296 788,04	2 200 344,25		0,10	
O-1(11)					
113	296 954,80	2 200 442,25	Картометрический метод	0,10	—
114	296 975,65	2 200 440,56		0,10	
115	296 997,58	2 200 438,23		0,10	
116	296 996,47	2 200 419,97		0,10	
117	296 996,11	2 200 414,04		0,10	
118	296 995,43	2 200 403,01		0,10	
119	296 948,92	2 200 409,02		0,10	
113	296 954,80	2 200 442,25		0,10	
O-1(12)					
120	290 458,33	2 201 772,66	Картометрический метод	0,10	—
121	290 461,25	2 201 763,92		0,10	
122	290 469,03	2 201 766,40		0,10	
123	290 478,56	2 201 729,46		0,10	
124	290 467,02	2 201 726,29		0,10	
125	290 461,02	2 201 724,63		0,10	
126	290 455,14	2 201 723,02		0,10	
127	290 449,24	2 201 721,39		0,10	
128	290 444,32	2 201 720,04		0,10	
129	290 443,30	2 201 719,76		0,10	
130	290 442,61	2 201 721,83		0,10	
131	290 441,76	2 201 721,62		0,10	
132	290 439,93	2 201 736,31		0,10	
133	290 437,76	2 201 735,80		0,10	
134	290 436,63	2 201 735,54		0,10	

**Раздел 2**

**Сведения о местоположении границ объекта**

1	2	3	4	5	6
135	290 434,97	2 201 743,39	Картометрический метод	0,10	—
136	290 438,08	2 201 744,12		0,10	
137	290 436,33	2 201 752,26		0,10	
138	290 435,57	2 201 755,77		0,10	
139	290 455,86	2 201 771,40		0,10	
140	290 457,01	2 201 771,99		0,10	
120	290 458,33	2 201 772,66		0,10	
O-1(13)					
141	296 842,21	2 200 624,21	Картометрический метод	0,10	—
142	296 862,06	2 200 620,45		0,10	
143	296 847,63	2 200 551,53		0,10	
144	296 826,99	2 200 556,01		0,10	
141	296 842,21	2 200 624,21		0,10	
O-1(14)					
145	290 336,20	2 202 383,57	Картометрический метод	0,10	—
146	290 341,72	2 202 382,23		0,10	
147	290 350,55	2 202 360,41		0,10	
148	290 313,75	2 202 347,09		0,10	
149	290 308,22	2 202 345,01		0,10	
150	290 296,46	2 202 367,52		0,10	
151	290 305,31	2 202 371,12		0,10	
145	290 336,20	2 202 383,57		0,10	
O-1(15)					
152	297 051,02	2 200 430,14	Картометрический метод	0,10	—
153	297 082,20	2 200 425,34		0,10	
154	297 092,80	2 200 423,75		0,10	
155	297 090,01	2 200 401,22		0,10	
156	297 079,25	2 200 402,81		0,10	
157	297 046,38	2 200 407,76		0,10	
158	297 043,41	2 200 408,35		0,10	
159	297 044,91	2 200 419,16		0,10	
160	297 045,95	2 200 425,22		0,10	
161	297 050,16	2 200 424,58		0,10	
152	297 051,02	2 200 430,14		0,10	
O-1(16)					
162	290 386,51	2 202 287,52	Картометрический метод	0,10	—
163	290 391,79	2 202 279,51		0,10	
164	290 396,75	2 202 271,79		0,10	
165	290 360,89	2 202 246,95		0,10	
166	290 353,25	2 202 261,03		0,10	
167	290 351,26	2 202 263,70		0,10	
168	290 347,26	2 202 261,29		0,10	
169	290 344,28	2 202 265,87		0,10	
170	290 348,45	2 202 268,45		0,10	
171	290 355,94	2 202 273,08		0,10	
162	290 386,51	2 202 287,52		0,10	
O-1(17)					
172	290 200,46	2 202 221,43	Картометрический метод	0,10	—
173	290 203,69	2 202 216,96		0,10	
174	290 215,92	2 202 200,10		0,10	
175	290 188,44	2 202 177,49		0,10	
176	290 173,98	2 202 190,02		0,10	
177	290 171,99	2 202 196,68		0,10	
178	290 181,01	2 202 204,45		0,10	
179	290 183,33	2 202 201,80		0,10	

**Раздел 2**

**Сведения о местоположении границ объекта**

1	2	3	4	5	6
180	290 189,02	2 202 206,09	Картометрический метод	0,10	—
181	290 188,27	2 202 207,30		0,10	
182	290 198,57	2 202 214,97		0,10	
183	290 196,40	2 202 217,80		0,10	
172	290 200,46	2 202 221,43		0,10	
O-1(18)					
184	296 853,44	2 200 674,52	Картометрический метод	0,10	—
185	296 872,44	2 200 670,01		0,10	
186	296 864,87	2 200 633,88		0,10	
187	296 861,45	2 200 629,96		0,10	
188	296 844,25	2 200 633,34		0,10	
184	296 853,44	2 200 674,52		0,10	
O-1(19)					
189	296 769,83	2 200 561,49	Картометрический метод	0,10	—
190	296 799,32	2 200 554,87		0,10	
191	296 793,54	2 200 528,88		0,10	
192	296 763,97	2 200 535,40		0,10	
189	296 769,83	2 200 561,49		0,10	
O-1(20)					
193	290 384,97	2 201 995,19	Картометрический метод	0,10	—
194	290 409,22	2 201 962,21		0,10	
195	290 394,89	2 201 952,15		0,10	
196	290 372,17	2 201 986,36		0,10	
197	290 380,50	2 201 992,11		0,10	
193	290 384,97	2 201 995,19		0,10	
O-1(21)					
198	290 223,93	2 202 194,70	Картометрический метод	0,10	—
199	290 232,78	2 202 182,82		0,10	
200	290 207,81	2 202 167,30		0,10	
201	290 201,55	2 202 178,89		0,10	
198	290 223,93	2 202 194,70		0,10	
O-1(22)					
202	290 087,35	2 202 202,83	Картометрический метод	0,10	—
203	290 098,12	2 202 190,99		0,10	
204	290 084,74	2 202 181,42		0,10	
205	290 073,55	2 202 180,73		0,10	
206	290 069,05	2 202 184,49		0,10	
207	290 076,19	2 202 190,06		0,10	
208	290 075,76	2 202 191,46		0,10	
209	290 084,44	2 202 198,70		0,10	
210	290 086,15	2 202 201,19		0,10	
202	290 087,35	2 202 202,83		0,10	
O-1(23)					
211	297 021,06	2 200 676,56	Картометрический метод	0,10	—
212	297 034,86	2 200 672,93		0,10	
213	297 034,40	2 200 671,19		0,10	
214	297 032,32	2 200 663,27		0,10	
215	297 018,49	2 200 666,86		0,10	
216	297 020,80	2 200 675,60		0,10	
211	297 021,06	2 200 676,56		0,10	
O-1(24)					
217	290 254,14	2 202 206,59	Картометрический метод	0,10	—
218	290 260,01	2 202 199,13		0,10	
219	290 252,32	2 202 193,06		0,10	
220	290 246,45	2 202 200,53		0,10	

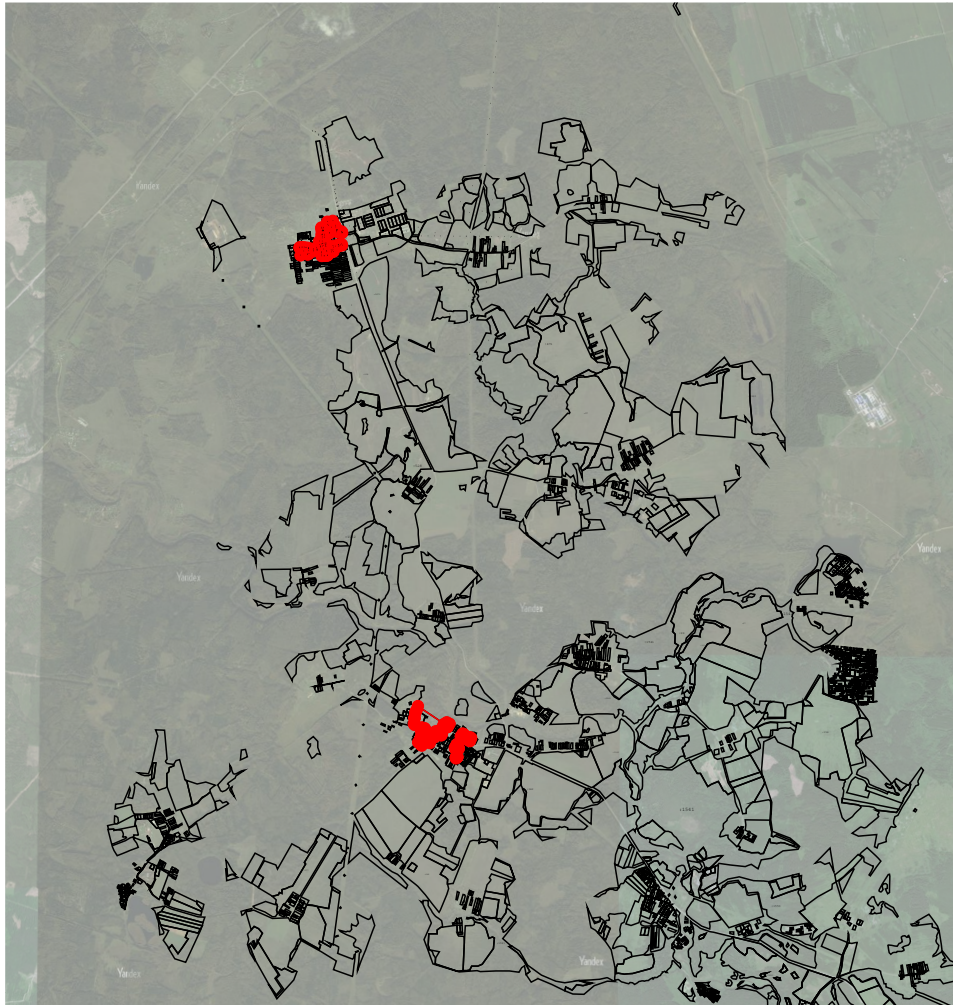
**Раздел 2**

<b>Сведения о местоположении границ объекта</b>					
<b>1</b>	<b>2</b>	<b>3</b>	<b>4</b>	<b>5</b>	<b>6</b>
217	290 254,14	2 202 206,59	Картометрический метод	0,10	—
<b>3. Сведения о характерных точках части (частей) границы объекта</b>					
<b>1</b>	<b>2</b>	<b>3</b>	<b>4</b>	<b>5</b>	<b>6</b>
—	—	—	—	—	—





**Раздел 4**  
**План границ объекта**

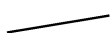


**Масштаб 1:100 000**

**Используемые условные знаки и обозначения:**



-- граница территориальной зоны



-- граница земельных участков, учтенных в ЕГРН



-- обозначение характерной точки границы территориальной зоны

Подпись \_\_\_\_\_ Дата «  2  » августа 20  23  г.

Место для оттиска печати (при наличии) лица, составившего описание местоположения границ объекта

Прохождение границы		Описание прохождения границы
от точки	до точки	
1	2	3
—	—	—