

**ОПИСАНИЕ МЕСТОПОЛОЖЕНИЯ ГРАНИЦ****Зона садоводства и огородничества (К-1)**

(наименование объекта, местоположение границ которого описано (далее - объект))

**Раздел 1****Сведения об объекте**

Сведения об объекте		
№ п/п	Характеристики объекта	Описание характеристик
1	2	3
1	Местоположение объекта	Ивановская область, р-н Лежневский, с/п Шильковское
2	Площадь объекта ± величина погрешности определения площади ( $P \pm \Delta P$ )	1 967 465 м <sup>2</sup> ± 3 015 м <sup>2</sup>
3	Иные характеристики объекта	Вид объекта реестра границ: Территориальная зона Виды разрешенного использования земельных участков, расположенных в территориальной зоне: Основной вид разрешенного использования: Ведение садоводства Предельные размеры участков: минимальный = 100,00 Основной вид разрешенного использования: Ведение огородничества Предельные размеры участков: максимальный = 600,00 минимальный = 50,00 Основной вид разрешенного использования: Для ведения личного подсобного хозяйства (приусадебный земельный участок) Предельные размеры участков: максимальный = 5 000,00 минимальный = 400,00 Основной вид разрешенного использования: Благоустройство территории Основной вид разрешенного использования: Земельные участки общего назначения Основной вид разрешенного использования: Амбулаторно-поликлиническое обслуживание Основной вид разрешенного использования: Связь Основной вид разрешенного использования: Предоставление коммунальных услуг Основной вид разрешенного использования: Улично-дорожная сеть Основной вид разрешенного использования: Размещение автомобильных дорог Основной вид разрешенного использования: Недропользование

**Раздел 2**

**Сведения о местоположении границ объекта**

<b>1. Система координат</b> МСК-37, зона 2					
<b>2. Сведения о характерных точках границ объекта</b>					
Обозначение характерных точек границ	Координаты, м		Метод определения координат характерной точки	Средняя квадратическая погрешность положения характерной точки (Mt), м	Описание обозначения точки на местности (при наличии)
	X	Y			
1	2	3	4	5	6
К-1(1)					
1	292 150,30	2 207 654,58	Картометрический метод	0,10	—
2	292 215,19	2 207 647,89		0,10	
3	292 364,62	2 207 612,35		0,10	
4	292 405,23	2 207 593,45		0,10	
5	292 470,03	2 207 558,65		0,10	
6	292 491,34	2 207 547,21		0,10	
7	292 538,74	2 207 555,81		0,10	
8	292 583,47	2 207 488,39		0,10	
9	292 572,25	2 207 476,68		0,10	
10	292 570,46	2 207 474,20		0,10	
11	292 562,97	2 207 466,00		0,10	
12	292 489,94	2 207 388,16		0,10	
13	292 493,19	2 207 386,08		0,10	
14	292 481,37	2 207 372,52		0,10	
15	292 480,99	2 207 372,80		0,10	
16	292 462,88	2 207 353,11		0,10	
17	292 460,64	2 207 354,45		0,10	
18	292 457,91	2 207 350,65		0,10	
19	292 468,21	2 207 344,52		0,10	
20	292 466,03	2 207 340,02		0,10	
21	292 454,05	2 207 320,10		0,10	
22	292 441,43	2 207 327,75		0,10	
23	292 400,31	2 207 270,66		0,10	
24	292 403,38	2 207 268,48		0,10	
25	292 390,49	2 207 254,59		0,10	
26	292 387,97	2 207 252,32		0,10	
27	292 387,70	2 207 252,26		0,10	
28	292 386,82	2 207 251,01		0,10	
29	292 359,36	2 207 213,80		0,10	
30	292 359,40	2 207 199,23		0,10	
31	292 339,46	2 207 201,86		0,10	
32	292 308,81	2 207 205,10		0,10	
33	292 303,61	2 207 206,27		0,10	
34	292 281,64	2 207 208,57		0,10	
35	292 268,50	2 207 209,90		0,10	
36	292 265,84	2 207 169,86		0,10	
37	292 265,42	2 207 142,53		0,10	
38	292 254,87	2 207 059,31		0,10	
39	292 246,42	2 206 965,69		0,10	
40	292 244,66	2 206 932,00		0,10	
41	292 235,15	2 206 743,81		0,10	
42	292 229,70	2 206 719,71		0,10	
43	292 225,44	2 206 710,34		0,10	
44	292 076,84	2 206 703,22		0,10	
45	292 046,84	2 206 702,65		0,10	
46	292 016,85	2 206 702,08		0,10	

## Раздел 2

## Сведения о местоположении границ объекта

1	2	3	4	5	6
47	291 994,65	2 206 655,67	Картометрический метод	0,10	—
48	291 984,56	2 206 643,24		0,10	
49	291 943,81	2 206 631,16		0,10	
50	291 926,77	2 206 641,69		0,10	
51	291 903,33	2 206 633,32		0,10	
52	291 864,43	2 206 633,75		0,10	
53	291 803,55	2 206 651,55		0,10	
54	291 742,91	2 206 680,02		0,10	
55	291 691,07	2 206 714,08		0,10	
56	291 650,51	2 206 742,05		0,10	
57	291 629,68	2 206 762,60		0,10	
58	291 605,31	2 206 810,61		0,10	
59	291 582,26	2 206 839,86		0,10	
60	291 564,23	2 206 869,29		0,10	
61	291 542,79	2 206 906,13		0,10	
62	291 534,89	2 206 932,80		0,10	
63	291 536,81	2 206 965,49		0,10	
64	291 545,55	2 207 000,31		0,10	
65	291 563,12	2 207 033,58		0,10	
66	291 579,42	2 207 067,43		0,10	
67	291 599,57	2 207 098,92		0,10	
68	291 657,32	2 207 167,98		0,10	
69	291 707,06	2 207 224,29		0,10	
70	291 716,90	2 207 235,43		0,10	
71	291 726,29	2 207 228,00		0,10	
72	291 765,36	2 207 197,10		0,10	
73	291 747,23	2 207 178,86		0,10	
74	291 712,47	2 207 135,55		0,10	
75	291 710,06	2 207 116,01		0,10	
76	291 721,46	2 207 096,37		0,10	
77	291 732,29	2 207 074,82		0,10	
78	291 757,89	2 207 044,42		0,10	
79	291 768,89	2 207 035,42		0,10	
80	291 790,64	2 207 040,62		0,10	
81	291 812,08	2 207 037,66		0,10	
82	291 828,95	2 207 022,61		0,10	
83	291 846,00	2 207 002,55		0,10	
84	291 860,78	2 206 976,13		0,10	
85	291 877,68	2 206 943,52		0,10	
86	291 882,60	2 206 929,28		0,10	
87	291 875,18	2 206 926,49		0,10	
88	291 861,56	2 206 938,53		0,10	
89	291 847,61	2 206 959,33		0,10	
90	291 836,66	2 206 984,01		0,10	
91	291 824,64	2 207 003,63		0,10	
92	291 807,54	2 207 008,01		0,10	
93	291 794,62	2 207 001,26		0,10	
94	291 787,55	2 206 989,08		0,10	
95	291 792,96	2 206 978,62		0,10	
96	291 807,97	2 206 962,87		0,10	
97	291 817,92	2 206 948,19		0,10	
98	291 823,03	2 206 928,94		0,10	
99	291 830,88	2 206 903,52		0,10	
100	291 847,26	2 206 884,68		0,10	
101	291 875,54	2 206 866,30		0,10	

**Раздел 2**

**Сведения о местоположении границ объекта**

1	2	3	4	5	6
102	291 897,16	2 206 858,32	Картометрический метод	0,10	—
103	291 918,78	2 206 850,35		0,10	
104	291 939,78	2 206 842,35		0,10	
105	291 956,95	2 206 836,09		0,10	
106	291 975,16	2 206 835,52		0,10	
107	291 992,58	2 206 839,30		0,10	
108	292 005,98	2 206 849,84		0,10	
109	292 009,80	2 206 865,03		0,10	
110	292 015,53	2 206 896,60		0,10	
111	292 014,45	2 206 925,41		0,10	
112	292 012,94	2 206 949,19		0,10	
113	292 008,13	2 206 960,30		0,10	
114	291 992,63	2 206 972,27		0,10	
115	291 988,39	2 206 985,28		0,10	
116	291 976,20	2 207 009,28		0,10	
117	291 976,22	2 207 025,59		0,10	
118	291 994,52	2 207 022,51		0,10	
119	291 998,09	2 207 027,66		0,10	
120	291 989,30	2 207 112,00		0,10	
121	291 981,27	2 207 159,37		0,10	
122	291 972,02	2 207 222,37		0,10	
123	291 961,59	2 207 283,44		0,10	
124	291 958,64	2 207 297,77		0,10	
125	291 953,16	2 207 324,52		0,10	
126	291 949,17	2 207 355,47		0,10	
127	291 947,86	2 207 365,72		0,10	
128	291 942,30	2 207 430,74		0,10	
129	291 944,83	2 207 555,20		0,10	
130	292 039,49	2 207 568,46		0,10	
131	292 056,37	2 207 619,71		0,10	
1	292 150,30	2 207 654,58		0,10	
<b>К-1(2)</b>					
132	291 212,67	2 207 791,68	Картометрический метод	0,10	—
133	291 351,44	2 207 772,94		0,10	
134	291 365,63	2 207 770,68		0,10	
135	291 448,09	2 207 757,54		0,10	
136	291 494,03	2 207 752,16		0,10	
137	291 497,58	2 207 723,13		0,10	
138	291 500,87	2 207 711,09		0,10	
139	291 503,74	2 207 690,83		0,10	
140	291 520,34	2 207 547,76		0,10	
141	291 522,08	2 207 527,60		0,10	
142	291 558,18	2 207 181,00		0,10	
143	291 561,53	2 207 140,36		0,10	
144	291 561,56	2 207 120,05		0,10	
145	291 564,03	2 207 099,80		0,10	
146	291 561,95	2 207 078,52		0,10	
147	291 559,93	2 207 078,24		0,10	
148	291 547,88	2 207 076,57		0,10	
149	291 547,43	2 207 067,49		0,10	
150	291 541,01	2 207 051,45		0,10	
151	291 554,95	2 207 046,91		0,10	
152	291 545,34	2 207 023,48		0,10	
153	291 530,73	2 207 025,81		0,10	
154	291 512,21	2 206 979,63	0,10		

**Раздел 2**

**Сведения о местоположении границ объекта**

<b>1</b>	<b>2</b>	<b>3</b>	<b>4</b>	<b>5</b>	<b>6</b>
155	291 471,57	2 207 047,38	Картометрический метод	0,10	—
156	291 401,23	2 207 165,52		0,10	
157	291 355,04	2 207 242,89		0,10	
158	291 256,66	2 207 234,85		0,10	
159	291 256,65	2 207 226,95		0,10	
160	291 237,30	2 207 227,07		0,10	
161	291 236,98	2 207 232,89		0,10	
162	291 210,25	2 207 231,65		0,10	
163	291 194,47	2 207 192,08		0,10	
164	291 140,78	2 207 148,82		0,10	
165	291 135,28	2 207 115,32		0,10	
166	291 135,28	2 207 109,31		0,10	
167	290 909,41	2 207 117,51		0,10	
168	290 880,11	2 207 212,73		0,10	
169	290 852,48	2 207 276,26		0,10	
170	290 841,86	2 207 320,02		0,10	
171	290 839,67	2 207 361,72		0,10	
172	290 839,88	2 207 453,67		0,10	
173	290 852,28	2 207 492,58		0,10	
174	290 852,54	2 207 502,51		0,10	
175	290 775,77	2 207 507,52		0,10	
176	290 764,26	2 207 507,98		0,10	
177	290 766,33	2 207 676,74		0,10	
178	290 776,24	2 207 688,09		0,10	
179	290 812,92	2 207 685,49		0,10	
180	290 814,91	2 207 759,48		0,10	
181	290 821,02	2 207 759,21		0,10	
182	290 819,61	2 207 707,33		0,10	
183	290 881,26	2 207 708,32		0,10	
184	290 907,26	2 207 710,22		0,10	
185	290 922,27	2 207 734,97		0,10	
186	290 965,96	2 207 743,22		0,10	
187	291 098,34	2 207 771,58	0,10		
132	291 212,67	2 207 791,68	0,10		
<b>К-1(3)</b>					
188	289 815,04	2 208 448,95	Картометрический метод	0,10	—
189	289 827,43	2 208 434,50		0,10	
190	289 837,47	2 208 436,30		0,10	
191	289 914,79	2 208 369,72		0,10	
192	289 914,01	2 208 369,33		0,10	
193	289 770,94	2 208 297,87		0,10	
194	289 752,47	2 208 299,63		0,10	
195	289 730,13	2 208 306,17		0,10	
196	289 719,26	2 208 301,46		0,10	
197	289 702,63	2 208 270,16		0,10	
198	289 574,36	2 208 188,05		0,10	
199	289 432,44	2 208 096,26		0,10	
200	289 316,60	2 208 032,42		0,10	
201	289 297,59	2 207 995,84		0,10	
202	289 273,50	2 207 985,98		0,10	
203	289 243,62	2 207 978,34		0,10	
204	289 216,94	2 207 977,35		0,10	
205	289 204,54	2 207 976,88		0,10	
206	289 165,18	2 208 004,77		0,10	
207	289 159,66	2 207 999,67		0,10	

**Раздел 2**

**Сведения о местоположении границ объекта**

1	2	3	4	5	6
208	289 159,94	2 207 970,33	Картометрический метод	0,10	—
209	289 166,37	2 207 951,00		0,10	
210	289 166,70	2 207 942,05		0,10	
211	289 141,17	2 207 927,24		0,10	
212	289 112,34	2 207 913,12		0,10	
213	289 080,99	2 207 901,35		0,10	
214	289 028,07	2 207 878,62		0,10	
215	288 998,00	2 207 875,87		0,10	
216	288 966,13	2 207 877,94		0,10	
217	288 935,73	2 207 774,90		0,10	
218	288 882,58	2 207 757,42		0,10	
219	288 901,04	2 207 721,43		0,10	
220	288 817,90	2 207 735,97		0,10	
221	288 777,51	2 207 768,52		0,10	
222	288 785,95	2 207 861,37		0,10	
223	288 781,73	2 207 872,83		0,10	
224	288 743,14	2 207 836,65		0,10	
225	288 709,11	2 207 806,22		0,10	
226	288 670,09	2 207 927,30		0,10	
227	288 704,23	2 207 926,43		0,10	
228	289 442,84	2 208 350,47	0,10		
188	289 815,04	2 208 448,95	0,10		
К-1(4)					
229	297 112,72	2 200 479,46	Картометрический метод	0,10	—
230	297 126,09	2 200 477,09		0,10	
231	297 219,92	2 200 452,90		0,10	
232	297 260,33	2 200 439,85		0,10	
233	297 266,06	2 200 431,05		0,10	
234	297 259,73	2 200 375,65		0,10	
235	297 352,45	2 200 362,66		0,10	
236	297 375,59	2 200 359,65		0,10	
237	297 374,31	2 200 345,10		0,10	
238	297 364,76	2 200 281,10		0,10	
239	297 352,94	2 200 201,98		0,10	
240	297 309,60	2 200 048,19		0,10	
241	297 297,18	2 200 051,10		0,10	
242	297 287,38	2 200 047,63		0,10	
243	297 273,28	2 200 013,48		0,10	
244	297 245,00	2 199 989,68		0,10	
245	297 240,10	2 199 970,00		0,10	
246	297 246,58	2 199 943,11		0,10	
247	297 205,19	2 199 910,91		0,10	
248	297 044,32	2 199 932,38		0,10	
249	296 878,65	2 199 954,52		0,10	
250	296 892,44	2 200 092,16		0,10	
251	297 015,16	2 200 083,51		0,10	
252	297 027,20	2 200 205,69		0,10	
253	297 031,86	2 200 257,14		0,10	
254	296 868,44	2 200 272,67		0,10	
255	296 848,39	2 200 350,76		0,10	
256	296 844,87	2 200 383,49		0,10	
257	296 861,46	2 200 379,84		0,10	
258	296 907,30	2 200 370,71		0,10	
259	296 909,83	2 200 407,97		0,10	
260	296 913,22	2 200 407,24		0,10	

**Раздел 2**

**Сведения о местоположении границ объекта**

1	2	3	4	5	6
261	296 918,47	2 200 407,44	Картометрический метод	0,10	—
262	296 930,93	2 200 405,71		0,10	
263	296 937,42	2 200 406,92		0,10	
264	296 948,92	2 200 409,02		0,10	
265	296 995,43	2 200 403,01		0,10	
266	296 996,11	2 200 414,04		0,10	
267	297 009,49	2 200 411,32		0,10	
268	297 028,86	2 200 407,19		0,10	
269	297 045,69	2 200 403,82		0,10	
270	297 078,66	2 200 398,86		0,10	
271	297 101,58	2 200 395,08		0,10	
272	297 102,06	2 200 398,15		0,10	
273	297 102,60	2 200 402,42		0,10	
274	297 103,16	2 200 406,73		0,10	
275	297 103,74	2 200 411,34		0,10	
276	297 104,31	2 200 415,81		0,10	
277	297 104,84	2 200 419,98		0,10	
278	297 105,37	2 200 424,09		0,10	
279	297 105,89	2 200 428,21		0,10	
280	297 106,43	2 200 432,42		0,10	
281	297 106,96	2 200 436,59		0,10	
282	297 107,50	2 200 440,86		0,10	
283	297 108,02	2 200 444,92		0,10	
284	297 108,57	2 200 449,19		0,10	
285	297 109,09	2 200 453,31		0,10	
286	297 109,62	2 200 457,47		0,10	
287	297 110,13	2 200 461,44		0,10	
288	297 110,63	2 200 465,36		0,10	
289	297 111,20	2 200 469,82		0,10	
229	297 112,72	2 200 479,46	0,10		
<b>К-1(5)</b>					
290	296 454,89	2 202 215,08	Картометрический метод	0,10	—
291	296 488,32	2 202 209,88		0,10	
292	296 484,51	2 202 190,43		0,10	
293	296 546,54	2 202 183,37		0,10	
294	296 562,31	2 202 113,69		0,10	
295	296 558,14	2 202 060,83		0,10	
296	296 557,34	2 202 011,62		0,10	
297	296 536,49	2 201 981,85		0,10	
298	296 519,58	2 201 940,82		0,10	
299	296 519,45	2 201 920,61		0,10	
300	296 515,98	2 201 895,89		0,10	
301	296 514,33	2 201 869,48		0,10	
302	296 497,77	2 201 842,51		0,10	
303	296 473,32	2 201 815,25		0,10	
304	296 445,34	2 201 741,30		0,10	
305	296 307,91	2 201 750,92		0,10	
306	296 299,19	2 201 925,02		0,10	
307	296 302,21	2 201 978,25		0,10	
308	296 305,43	2 201 999,42		0,10	
309	296 277,22	2 202 003,38		0,10	
310	296 240,75	2 201 978,64		0,10	
311	296 236,79	2 201 977,93		0,10	
312	296 117,98	2 201 965,48		0,10	
313	296 107,81	2 201 996,17		0,10	

**Раздел 2**

<b>Сведения о местоположении границ объекта</b>					
<b>1</b>	<b>2</b>	<b>3</b>	<b>4</b>	<b>5</b>	<b>6</b>
314	296 025,80	2 202 000,73	Картометрический метод	0,10	—
315	295 999,93	2 202 040,25		0,10	
316	295 986,21	2 202 072,51		0,10	
317	295 985,30	2 202 096,90		0,10	
318	295 984,62	2 202 115,05		0,10	
319	295 982,29	2 202 131,99		0,10	
320	295 978,35	2 202 148,61		0,10	
321	295 989,57	2 202 152,94		0,10	
290	296 454,89	2 202 215,08		0,10	
<b>К-1(6)</b>					
322	296 768,06	2 202 335,21	Картометрический метод	0,10	—
323	296 772,23	2 202 315,64		0,10	
324	296 778,65	2 202 228,25		0,10	
325	296 781,97	2 202 159,31		0,10	
326	296 790,04	2 202 062,76		0,10	
327	296 797,56	2 202 030,46		0,10	
328	296 806,47	2 201 998,41		0,10	
329	296 812,67	2 201 973,89		0,10	
330	296 835,05	2 201 889,24		0,10	
331	296 849,21	2 201 821,76		0,10	
332	296 860,46	2 201 761,95		0,10	
333	296 865,44	2 201 718,21		0,10	
334	296 871,20	2 201 667,85		0,10	
335	296 856,08	2 201 662,92		0,10	
336	296 804,13	2 201 658,95		0,10	
337	296 774,62	2 201 696,50		0,10	
338	296 717,70	2 201 739,17		0,10	
339	296 701,70	2 201 750,68		0,10	
340	296 677,08	2 201 768,40		0,10	
341	296 624,93	2 201 800,71		0,10	
342	296 615,38	2 201 821,43		0,10	
343	296 615,43	2 201 867,10		0,10	
344	296 613,28	2 201 901,28		0,10	
345	296 641,24	2 201 904,96		0,10	
346	296 630,54	2 201 956,38		0,10	
347	296 610,74	2 202 016,24		0,10	
348	296 607,64	2 202 075,85		0,10	
349	296 601,32	2 202 127,44		0,10	
350	296 598,94	2 202 167,75		0,10	
351	296 606,66	2 202 196,15		0,10	
352	296 598,76	2 202 219,57	0,10		
353	296 591,77	2 202 267,24	0,10		
354	296 613,43	2 202 275,07	0,10		
322	296 768,06	2 202 335,21	0,10		
<b>К-1(7)</b>					
355	288 590,56	2 198 517,56	Картометрический метод	0,10	—
356	288 597,60	2 198 505,77		0,10	
357	288 712,86	2 198 312,91		0,10	
358	288 745,77	2 198 254,83		0,10	
359	288 653,88	2 198 202,68		0,10	
360	288 650,15	2 198 210,74		0,10	
361	288 643,07	2 198 226,00		0,10	
362	288 642,74	2 198 225,92		0,10	
363	288 632,63	2 198 223,51		0,10	
364	288 542,48	2 198 383,22		0,10	



**Раздел 2**

Сведения о местоположении границ объекта					
1	2	3	4	5	6
365	288 526,38	2 198 377,20	Картометрический метод	0,10	—
366	288 310,39	2 198 296,45		0,10	
367	288 291,21	2 198 289,28		0,10	
368	288 252,87	2 198 274,94		0,10	
369	288 233,48	2 198 267,69		0,10	
370	288 199,25	2 198 254,88		0,10	
371	288 155,80	2 198 308,90		0,10	
372	288 139,48	2 198 339,00		0,10	
373	288 123,76	2 198 366,67		0,10	
374	288 115,65	2 198 380,54		0,10	
375	288 120,43	2 198 382,60		0,10	
376	288 212,47	2 198 421,43		0,10	
377	288 307,24	2 198 461,56		0,10	
378	288 338,53	2 198 447,66		0,10	
355	288 590,56	2 198 517,56		0,10	
К-1(8)					
379	296 291,77	2 200 577,32	Картометрический метод	0,10	—
380	296 329,14	2 200 569,09		0,10	
381	296 328,03	2 200 565,24		0,10	
382	296 321,91	2 200 542,33		0,10	
383	296 323,44	2 200 538,01		0,10	
384	296 318,57	2 200 504,32		0,10	
385	296 327,29	2 200 471,17		0,10	
386	296 361,90	2 200 432,96		0,10	
387	296 375,71	2 200 425,98		0,10	
388	296 397,28	2 200 419,74		0,10	
389	296 421,44	2 200 412,50		0,10	
390	296 428,06	2 200 410,51		0,10	
391	296 451,31	2 200 404,83		0,10	
392	296 474,81	2 200 397,94		0,10	
393	296 504,94	2 200 392,37		0,10	
394	296 496,64	2 200 310,88		0,10	
395	296 503,87	2 200 305,16		0,10	
396	296 511,35	2 200 303,16		0,10	
397	296 499,17	2 200 205,20		0,10	
398	296 322,04	2 200 227,66		0,10	
399	296 324,23	2 200 246,14	0,10		
400	296 168,64	2 200 280,08	0,10		
401	296 130,06	2 200 328,98	0,10		
402	296 135,75	2 200 460,92	0,10		
403	296 072,98	2 200 482,10	0,10		
404	296 073,57	2 200 527,35	0,10		
405	296 274,76	2 200 477,89	0,10		
379	296 291,77	2 200 577,32	0,10		
К-1(9)					
406	292 672,83	2 207 422,86	Картометрический метод	0,10	—
407	292 674,35	2 207 422,35		0,10	
408	292 675,74	2 207 421,28		0,10	
409	292 699,51	2 207 398,54		0,10	
410	292 714,23	2 207 374,53		0,10	
411	292 716,18	2 207 366,36		0,10	
412	292 716,87	2 207 364,91		0,10	
413	292 721,82	2 207 342,38		0,10	
414	292 736,64	2 207 308,58		0,10	
415	292 751,33	2 207 264,61		0,10	

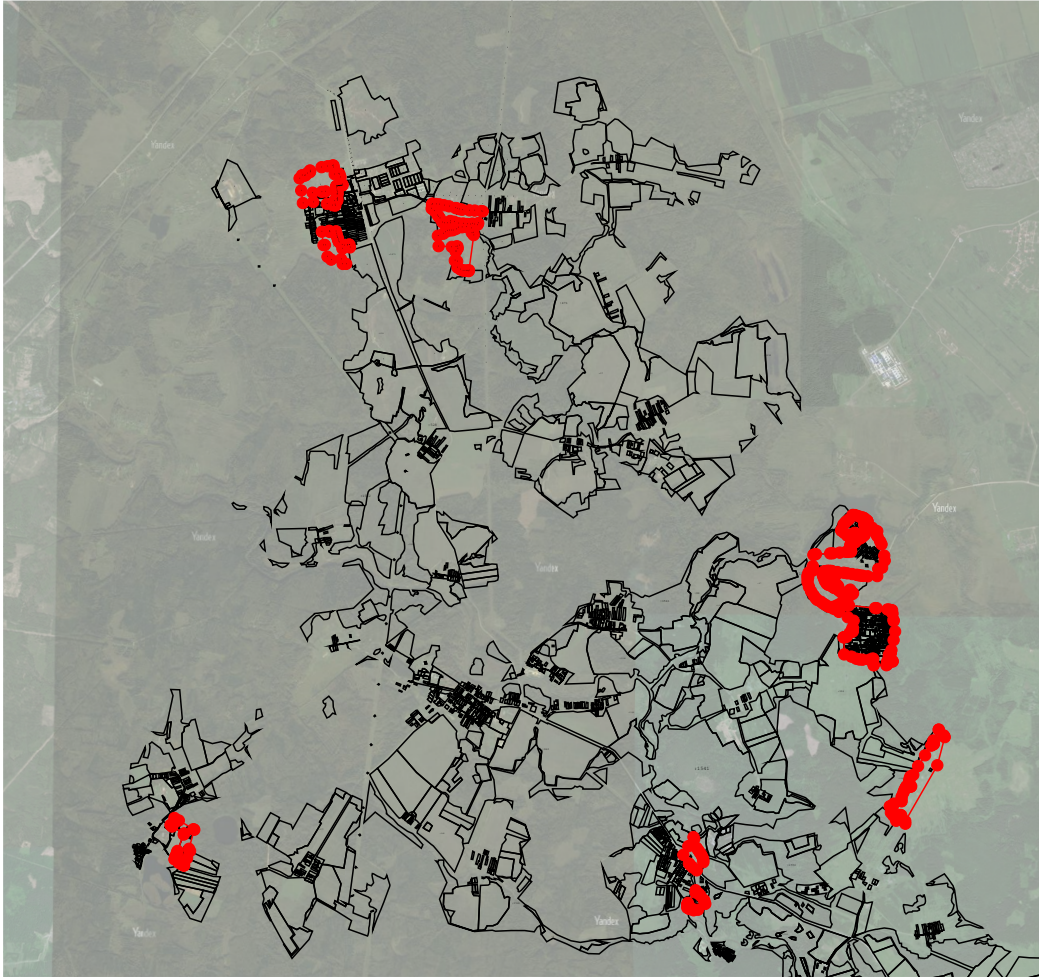
**Раздел 2**

<b>Сведения о местоположении границ объекта</b>					
<b>1</b>	<b>2</b>	<b>3</b>	<b>4</b>	<b>5</b>	<b>6</b>
416	292 754,04	2 207 233,24	Картометрический метод	0,10	—
417	292 746,86	2 207 225,33		0,10	
418	292 695,33	2 207 181,97		0,10	
419	292 668,60	2 207 146,88		0,10	
420	292 654,66	2 207 133,76		0,10	
421	292 629,98	2 207 109,36		0,10	
422	292 552,63	2 207 080,89		0,10	
423	292 548,63	2 207 079,96		0,10	
424	292 545,45	2 207 082,58		0,10	
425	292 515,20	2 207 119,09		0,10	
426	292 482,19	2 207 158,96		0,10	
427	292 481,59	2 207 160,63		0,10	
428	292 482,52	2 207 162,09		0,10	
429	292 486,33	2 207 165,30		0,10	
430	292 479,60	2 207 176,14		0,10	
431	292 494,81	2 207 212,31		0,10	
432	292 516,99	2 207 254,10		0,10	
433	292 507,35	2 207 269,58		0,10	
434	292 499,18	2 207 262,13		0,10	
435	292 501,36	2 207 269,61		0,10	
436	292 505,13	2 207 273,14		0,10	
437	292 474,53	2 207 322,36		0,10	
438	292 484,78	2 207 332,12		0,10	
439	292 482,83	2 207 334,59		0,10	
440	292 481,50	2 207 337,76		0,10	
441	292 483,03	2 207 340,29		0,10	
442	292 504,48	2 207 363,06		0,10	
443	292 562,26	2 207 415,70		0,10	
444	292 566,73	2 207 417,87		0,10	
445	292 570,98	2 207 416,32		0,10	
446	292 578,78	2 207 409,83		0,10	
447	292 591,93	2 207 397,69		0,10	
448	292 623,99	2 207 382,38		0,10	
449	292 657,19	2 207 411,29		0,10	
450	292 668,49	2 207 421,33	0,10		
451	292 669,70	2 207 422,35	0,10		
452	292 671,23	2 207 422,86	0,10		
406	292 672,83	2 207 422,86	0,10		
<b>К-1(10)</b>					
453	288 161,80	2 205 254,50	Картометрический метод	0,10	—
454	288 191,70	2 205 253,60		0,10	
455	288 217,51	2 205 247,30		0,10	
456	288 254,30	2 205 230,30		0,10	
457	288 288,50	2 205 207,90		0,10	
458	288 318,60	2 205 188,10		0,10	
459	288 350,10	2 205 165,60		0,10	
460	288 468,40	2 205 133,70		0,10	
461	288 492,45	2 205 123,39		0,10	
462	288 373,19	2 205 055,05		0,10	
463	288 258,51	2 204 988,95		0,10	
464	288 144,84	2 205 063,23		0,10	
465	288 126,05	2 205 079,09		0,10	
466	288 091,63	2 205 115,44		0,10	
467	288 053,37	2 205 166,52		0,10	
453	288 161,80	2 205 254,50		0,10	








**Раздел 4**  
**План границ объекта**



**Масштаб 1:100 000**

**Используемые условные знаки и обозначения:**

-  - - граница территориальной зоны
-  - - граница земельных участков, учтенных в ЕГРН
-  - - обозначение характерной точки границы территориальной зоны

Подпись \_\_\_\_\_ Дата « 2 » августа 20 23 г.

Место для оттиска печати (при наличии) лица, составившего описание местоположения границ объекта

Прохождение границы		Описание прохождения границы
от точки	до точки	
1	2	3
—	—	—